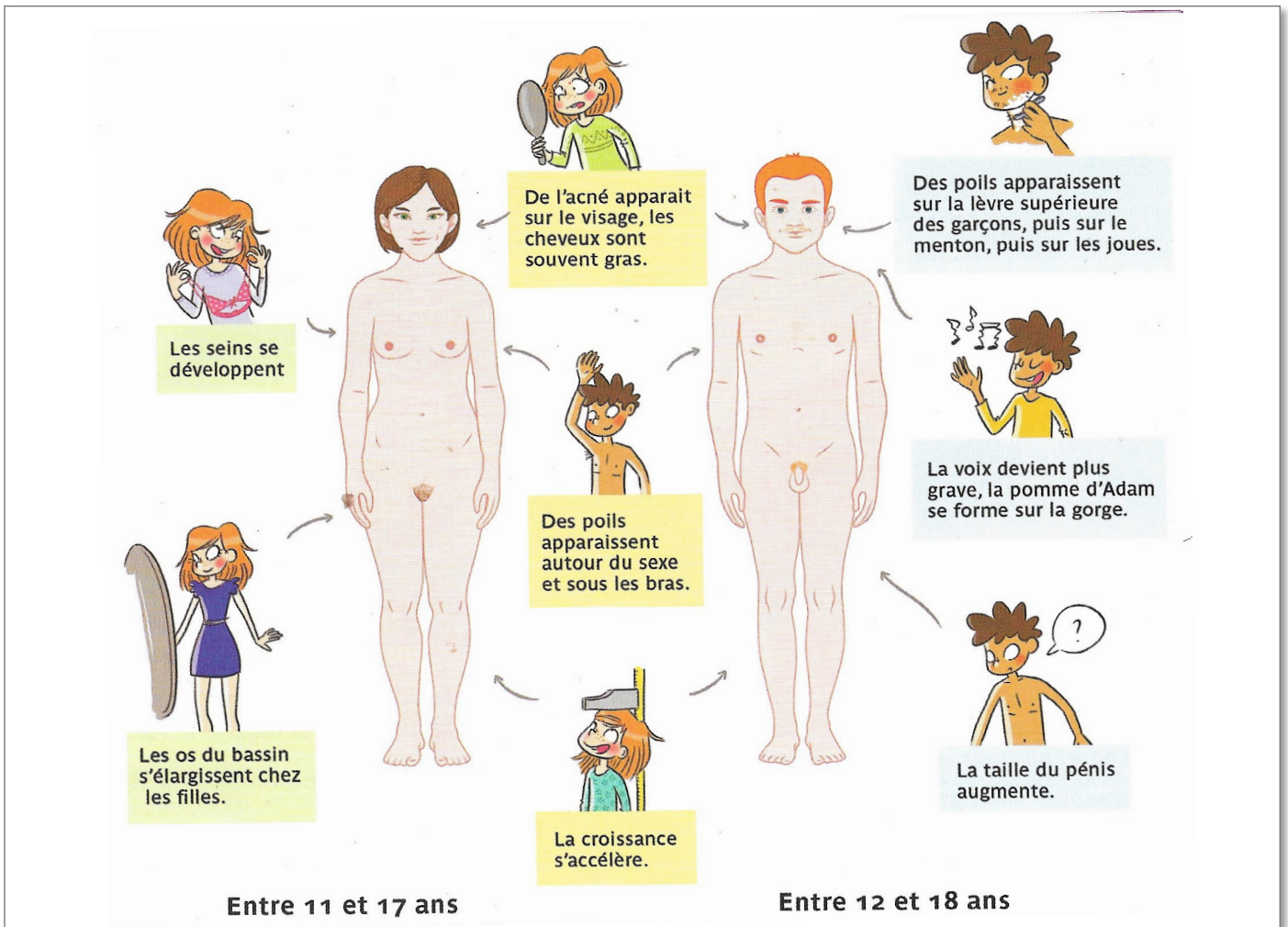


1. Que se passe-t-il à la puberté ?



Source : « Les modifications visibles du corps durant l'adolescence », *Odysséo Sciences et technologie en 50 enquêtes*, Magnard

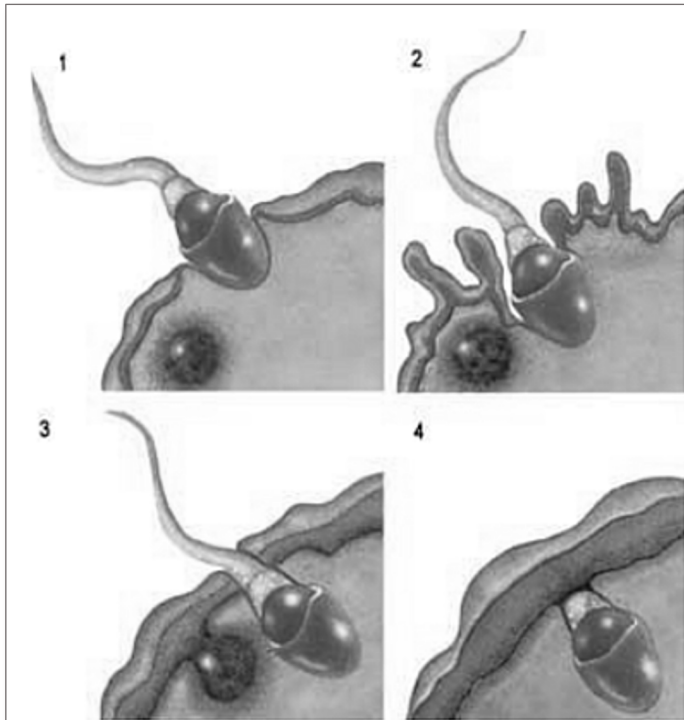
Lors de la puberté, les adolescents et les adolescentes vivent de profonds changements physiques qui influencent souvent leurs émotions. C'est une période compliquée car ils sont heureux de grandir et de gagner en indépendance, mais parfois inquiets des métamorphoses de leur corps. Certains ressentent des complexes liés à leur apparence physique à un moment où ils se préoccupent beaucoup de leur image. Ils ont parfois l'impression d'être différents et peuvent ressentir une émotivité importante ou un manque de confiance en eux. Cela peut se traduire par un besoin de passer plus de temps seul(e) ou par une attitude de rejet contre l'autorité des adultes. C'est aussi l'âge des premiers émois amoureux.

Source : « Des modifications psychologiques à la puberté », *Odysséo Sciences et technologie en 50 enquêtes*, Magnard

- 1) En t'aidant des informations contenues dans les documents, indique ce qui change à la puberté.
- 2) Souligne dans les documents les changements communs aux filles et aux garçons.

Chez les filles	Chez les garçons
.....
.....
.....
.....
.....
.....

2. Comment fait-on un bébé ?

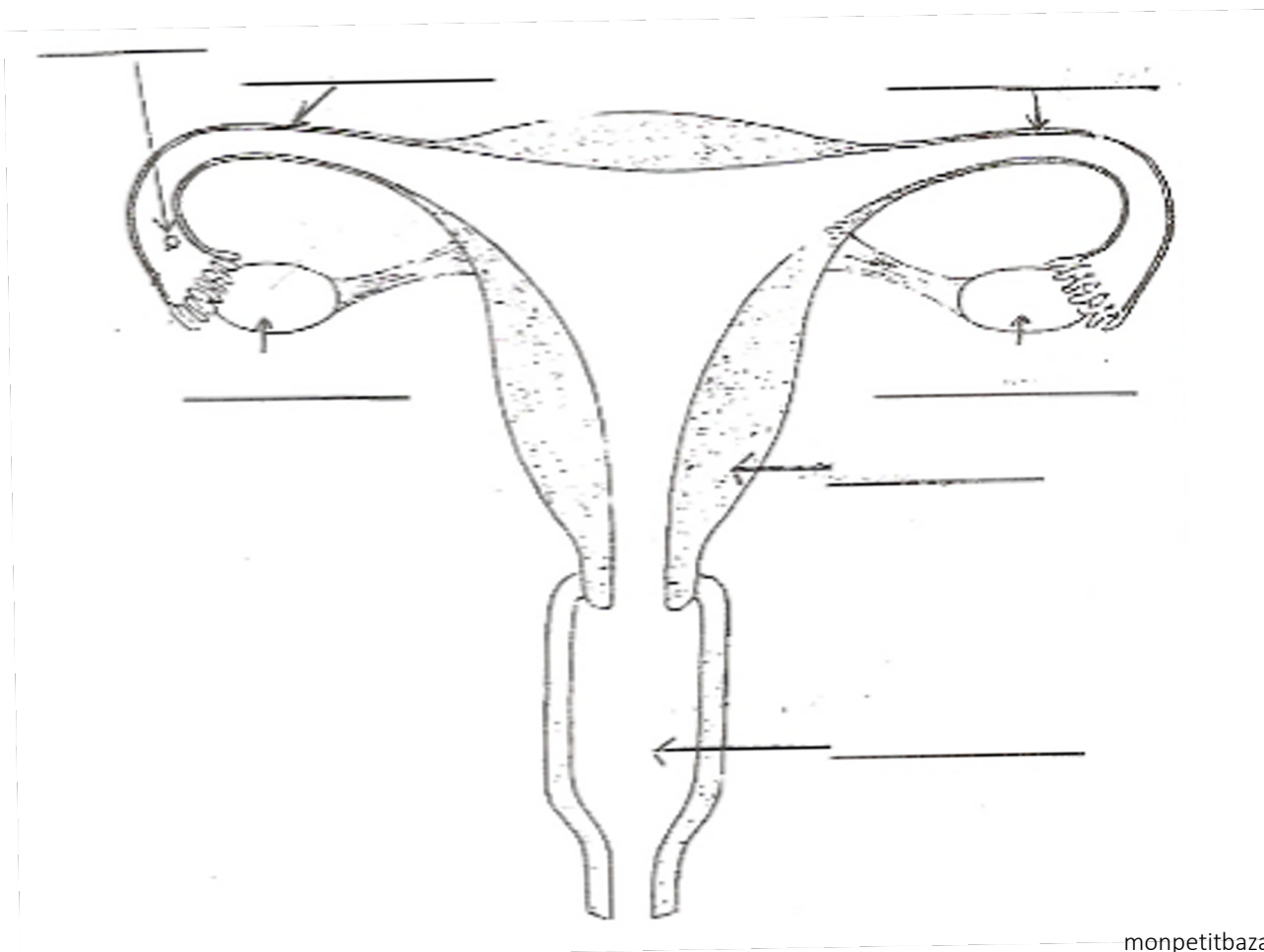


Entrée du spermatozoïde dans l'ovule

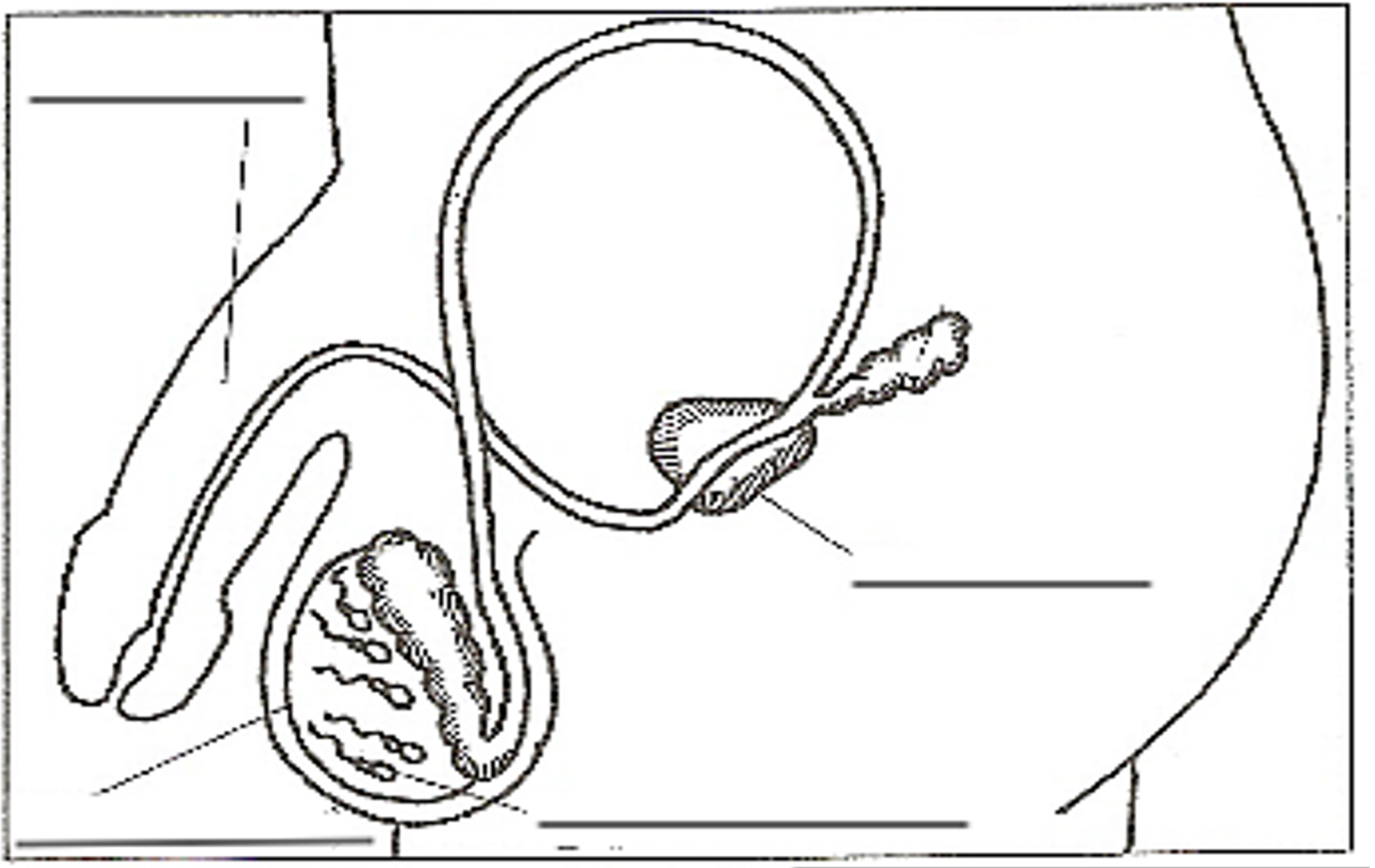
Quand un homme et une femme décident d'avoir un enfant, ils doivent avoir des rapports sexuels. Le pénis de l'homme doit pénétrer dans le vagin de la femme. Il y a alors émission de sperme, contenant de nombreux spermatozoïdes) dans le vagin. Ceux-ci montent dans l'utérus puis dans les trompes. Si un ovule s'y trouve, les spermatozoïdes se regroupent autour de lui et essaient d'y pénétrer. Un seul y arrivera et le fécondera. La fécondation ne se produit pas à chaque rapport sexuel, la femme n'ayant un ovule qu'une fois par mois, et pendant quelques heures.

1) Légende ce schéma. Utilise les mots suivants : *ovaire, trompe, vagin, utérus, ovule*.

2) Dessine au stylo bleu les spermatozoïdes au moment de l'éjaculation. Puis trace à l'aide de flèches le trajet des spermatozoïdes vers l'ovule.



3. D'où viennent les ovules et les spermatozoïdes ?



L'appareil génital de l'homme

- 1) Légende ce schéma. Utilise les mots suivants : *testicules*, *prostate*, *spermatozoïdes*, *pénis*.
- 2) Dessine au stylo bleu le trajet des spermatozoïdes au moment de l'éjaculation.
- 3) Écris quelques phrases pour expliquer d'où viennent les spermatozoïdes et d'où viennent les ovules.

.....

.....

.....

.....

.....

.....

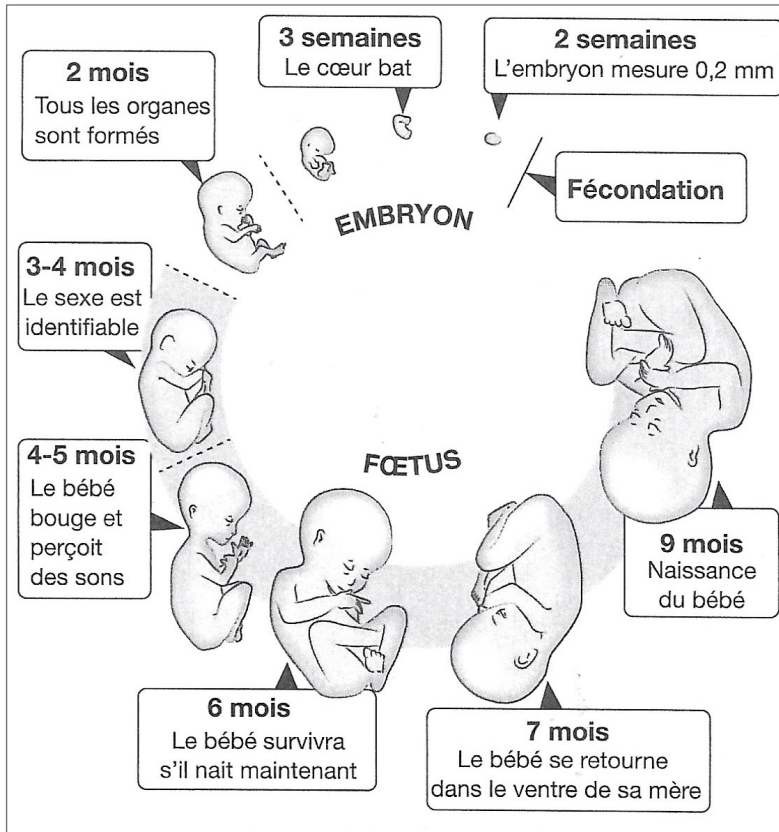
.....

.....

.....

.....

4. Comment se développe le futur bébé dans le ventre de sa mère ?



L'œuf se développe et devient un embryon.

À partir du troisième mois, l'embryon devient fœtus et poursuit son développement.

Durant le 6^e mois, le fœtus suce son pouce et dort 18 à 20 heures par jour ! Il bouge beaucoup quand il ne dort pas. Son visage est pratiquement terminé. Il pèse un peu plus d'un kilo et mesure 31 cm.

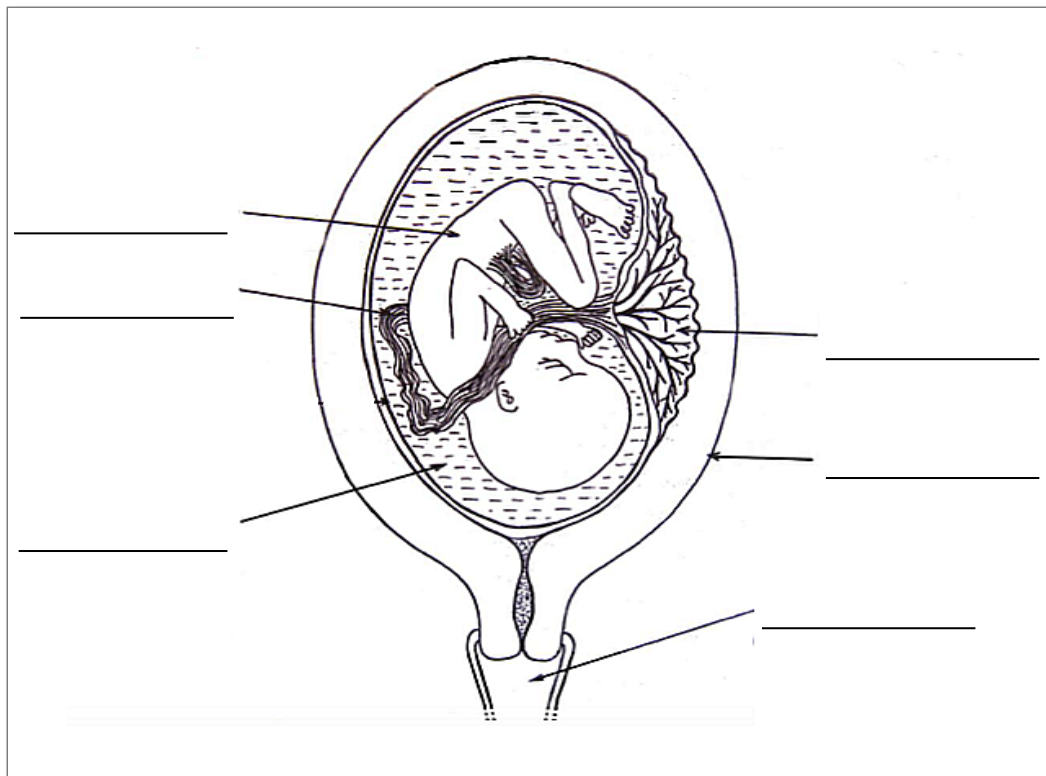
À partir du 6^e mois, le système nerveux s'affine et les muscles du bébé se développent. Le bébé bouge beaucoup dans le ventre de sa maman. Il réagit aux sons et aux gestes venus de l'extérieur (musique, voix, caresses...).

Au 7^e mois, ses cheveux poussent. Il pèse environ 1,5 kg.

Au 8^e mois, une couche de graisse apparaît sous sa peau. Elle protégera bébé dehors...

Au 9^e mois, le bébé est le plus souvent tête en bas. Ses poumons sont prêts à fonctionner...

Source : « De la fécondation à la naissance d'un bébé », Sciences et technologie Cycle 3, éditions MDI



1) Légende le schéma ci-contre, puis colorie :

- l'utérus en jaune
- le liquide amniotique en bleu
- le placenta en rose
- le cordon ombilical en rouge

2) À quoi le cordon ombilical est-il relié à chaque extrémité ? Pourquoi ?

.....

.....

.....

.....

.....

5. Que se passe-t-il quand un bébé vient au monde ?

1) Après avoir visionné le documentaire sur la naissance d'un bébé, colle les images et leur légende dans l'ordre chronologique d'un accouchement.

PHASE 1	PHASE 2	PHASE 3



Le médecin coupe le cordon ombilical qui le relie à sa mère. Une cicatrice se formera : c'est le **nombril**. Le placenta est expulsé quelques minutes plus tard.

L'orifice de l'utérus s'ouvre pour permettre le passage du bébé qui sort par le vagin. Dès que le bébé est sorti, il pousse des cris qui permettent à l'air de rentrer pour la première fois dans ses poumons.

Les parois de l'utérus se contractent, ce qui crève la poche où se trouve le liquide amniotique.

